

# こひつじ新聞

- 外は新緑 ⇔ おうち時間 -

竹の子：フードバンク寄贈

## こひつじ園に、日系人がやってきた！



橋口職員

好きな食べ物はお好み焼きです！

～ 新型コロナウイルスの影響で従業員の雇用維持が難しい企業様の従業員の受け入れを行っています。 ～

稲毛こひつじ園では、新型コロナウイルスの影響により、従業員の雇用維持が困難に陥っている企業様の従業員の方の積極的な受け入れを行っており、その中には、外国人もいます。当園では、今までにベトナム・フィリピン・アフガニスタン・ネパールなど、様々な国籍の職員が勤務してきましたが、5月には、日系人（ブラジル）の3人が新たな職員となりました。



アンドレ職員

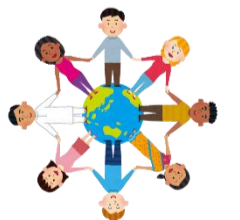
緊張してるけど頑張ります！

愛知県、三重県など、遠くから引っ越してきた3人の前職は、工場・レストランなど様々・・・もともと介護には興味があったようですが、テレビ電話で面接では、期待と不安が、その表情から感じ取れました。3人に共通していたことは、介護をやってみたいという前向きな意識。無事に採用となり、引っ越しは職員4人で手伝い、区役所で必要な手続きも一緒に行い、職場では先輩職員から教えられたことを一生懸命にメモをとっています。陽気で性格の明るい日系人職員は、10年以上日本に住んでおり、職員との会話も問題ありませんが、「読む・書く」は少し苦手です。介護は専門用語もあるので、これから学習していきましょう！

## ～ 今月の記事 ～

- ・新型コロナウイルス感染対策マニュアル
- ・「オンライン」で面会
- ・ミニ版 こひつじ市場
- ・丹精こめて植えてます  
～ デイサービスだより～
- ・こひつじ農園通信
- ・こひつじ園とは
- ・今月の職員
- ・知っトク！アレ・コレ
- ・稲毛ペコリーノ
- ・寺子屋 こひつじ
- ・フードバンクへのご協力

## 雑学ランキング ～日本人の多い国～



順位	国名	人数
1	アメリカ合衆国（米国）	44万6,925
2	中華人民共和国（中国）	12万76
3	オーストラリア	9万8,436
4	タイ	7万5,647
5	カナダ	7万3,571
6	英国	6万620
7	ブラジル	5万1,307
8	ドイツ	4万5,416
9	フランス	4万4,261
10	大韓民国（韓国）	3万9,403

外務省ホームページより  
（単位：人 出典：外務省「海外在留邦人数調査統計（令和元年版）」  
（国（地域）別在留邦人数推計上位50位推移（平成30年10月1日現在））

## 日系人の在留資格は？ 日本でも多くの日系人が生活している。

## ブラジルには、 なぜ、日本人が多い？



ブラジルには、日系の人々が大勢生活しています。なぜ、日本人はブラジルに移住したのでしょうか？



日本で貧困に苦しんでいた国民が、出稼ぎの目的で外国に移住する例がありました。その後、国の政策により、また貧困から逃れるためであり、さらに、ブラジルが労働力を欲していたため、ということが言えます。出稼ぎに行った日本人はその地に「定住」することとなりました。これが日系ブラジル人の始まりですね。

日本に住んでいる日系人の在留資格は、永住者・定住者・日本人配偶者等、様々のようです。群馬県の太田市のように日系ブラジル人が多く住むコミュニティも誕生していますね。

# いいね。稲毛



特別養護老人ホーム  
稲毛こひつじ園



## 今月の職員

中田 職員  
(74歳)



施設で使うものは、温かみのある手作りが沢山あります。

職員の中田さんは

何でも作るよ！  
何でも直すよ！  
やれないことはないんだよ～！

と、魔法の手でか  
なえてくれます。

私達と一緒に働きませんか？  
職員・ボランティアさん募集中！

☎ 043-207-5599 採用係まで お気軽にどうぞ。

## 知ったク！ “アレ・コレ”



たけのこ 豆知識 ～この時期だけ～

### 【栄養】

\*カリウムが多い！  
ナトリウムを排泄させるため、浮腫みの解消に役立ちます。  
小鉢1杯で350mg含まれます。  
(バナナ1本と同じ位)

\*チロシンが多い！  
茹でたけのこの白い粒がチロシン  
集中力や記憶力を高めたり、ストレス緩和の効果が  
あります。

旬の時期に美味しくいただきたいですね！  
こひつじ園 管理栄養士

## ほっとスペース稲毛ペコリーノで 資格取得！

### 介護職員初任者研修

全16日間のスクーリングで取得可能

・水曜クラス 7/1～10/21

・短期クラス 7/6～7/31

※いずれも9：30～16：50



お問合せは  
こちらまで  
☎ 043-306-8520  
稲毛区小仲台2-12-2  
シオンビル2階



## 今月のおすすめ読書

今月の読書は、林隆春著「外国人労働者活用術」を、お伝えします。  
昨今、人材不足が叫ばれる中、入管法等の改正により、外国人の流入が起きている。日本国の人材戦略として外国人の活用が要諦とされる中、日系人材活用パイオニアの著者が直面する難題解決の一助を指南する。日本人の島国根性を自省する時が来ているのかもしれない。

## 高齢者介護施設における 当施設での感染対策マニュアル

### コロナウイルス発生時の 対応について

高齢者介護施設において感染経路を遮断するためには、  
・病原体を持ち込まないこと  
・病原体を持ち出さないこと  
・病原体を拡げないこと  
への配慮が必要とされています。  
職員は、ご入居者と日常的に長時間接するため、特に注意が必要です。標準予防策として、手洗いの他、血液、体液、分泌物、嘔吐物、排泄物等を扱う時は、手袋を着用するとともに、これらが飛び散る可能性がある場合に備えて、マスクやエプロン・ガウシンの着用し実践することとしています。

### ◎発生時の対応チェックリスト

- ① 情報共有・報告
- ② 消毒・清掃
- ③ 濃厚接触者が疑われる利用者・職員の特定制
- ④ 濃厚接触した利用者への対応
- ⑤ 濃厚接触者が疑われる職員への対応
- ⑥ 施設出入り者の記録

### ◎濃厚接触したご入居者への個別ケア

- 1 食事介助
- 2 排泄の介助
- 3 清潔・入浴の介助
- 4 リネン・衣類の洗濯

### ◎感染確定後の対応

と、ここまでが社会福祉施設での対応としていますが、こひつじ園では、以上を踏まえ、マニュアルに沿って職員が的確な行動がとれるよう、コロナ感染シミュレーションを各ユニットで実施しております。



## 「オンライン」で繋がる！

新型コロナウイルス感染防止のため、面会中止となり2ヶ月以上経過しました。  
高齢施設での制限として



新型コロナウイルス感染症対策による  
ご入居者への制限

・家族、親族との面会制限  
・施設内でのボランティアなどによる催しの中止  
・訪問歯科や訪問美容、訪問販売の中止  
・家族と会えず、コミュニケーションが取れないことは、ご入居者のみならず、ご家族にも影響を与えていることが分かりました。「施設では感染症が出ていませんか？」「うちの父、母は元気で  
すか？」「面会に行けないので心配です。」など不安を抱えたご家族から施設に電話がかかってくるようになりました。

私たちは、面会が出来ないことは感染症対策だからやむを得ない・と、感じつつも、どうしたらご家族の不安を解消できるか・試行錯誤を重ねました。オンライン面会であれば設定も比較的容易に行えます。専用のお部屋でゆっくりと面会が出来ます。お顔を見てお話しすることで、ご入居者・ご家族の安心された表情を見ると、私たち職員・ご家族の胸に迫るものがありますし、「職員一同、力を合わせて乗り越えよう」というモチベーションにもつながります。  
面会をご希望されるご家族には、事前にご予約頂きますようお願い致します。

## ミニ版 こひつじ市場



こひつじ市場 入荷状況  
☎043-207-5599

現在、こひつじ市場の開催を中止しておりますが、農家さんから地域の皆様のためになればと、新鮮な野菜・お花がロビーに届いております。お近くの方は、是非立ち寄ってみてください。

## 丹精こめて植えてます～こひつじデイサービス～

外出自粛の今、デイサービスでは移動式プランターを5台製作し、野菜や季節のお花を植えて育てています。自分たちで手を加えて育てた作物・植物が成長する過程を楽しむ皆さんの様子は、子供を慈しむ様な優しい表情が伺えます。頼もしい生き活きとした口調や表情で、自分たちの経験を基に職員にアドバイスしてくれます。



行ってみたい！聞いてみたい等  
☎ 043-207-5536 原田・半澤迄

## こひつじ農園通信 ～美味しくいただきます～

晴天が続く、農園で立派に育った「からし菜」デイサービスご利用者様と一緒に収穫！



～食レク～  
採れたて食材をみなさんで料理して、美味しくいただきました。



## こひつじ園とは・・・

当法人は、理念の一つに「地域と共に築く施設」を掲げています。

日常生活における介護の相談や世間話でも構いませんので、どなたでも気軽に当園へ立ち寄っていただければ、職員一同常に全力で受け止め、地域の皆様と一緒に考え将来的に地域作りの拠点となる存在を目指して参ります。  
また、このこひつじ新聞を通じて当園を知っていただき、地域の繋がりが生まれていくと嬉しいです。まずは、当園に足を運んでみてください。職員一同お待ちしております。  
施設長補佐(介護支援専門員・相談員) 鬼塚義浩



## 寺子屋 こひつじ

答えは、周りの人に聞いてみよう！

□にあてはまる一語を入れてみよう。

問1 ますます長生きすることや長寿を祈り祝うこと  
(仏教語で、修行や仏の加護によって寿命を延ばすこと)  
延 □ 転 □

問2 一度に容易く大きな利益を手に入れること  
一 □ 千 □

## フードバンクへのご協力

日頃より沢山の方からご協力頂き、誠にありがとうございます。利用されていない規格外農産物など、未利用の農産物は、近くの児童養護施設等へ寄贈させて頂いております。

